

Shell Tellus S2 M



- Protección extra
- Aplicaciones industriales



DISEÑADO PARA SUPERAR CUALQUIER RETO

Cada componente de sus máquinas y procesos responde a un cuidadoso diseño de ingeniería, y por eso desea un lubricante que haya sido diseñado para garantizar que los equipos sean protegidos correctamente y funcionen con eficiencia.

La gama de fluidos hidráulicos Shell Tellus ha sido desarrollada para permitir a los responsables de equipos elegir un producto que optimice el valor de sus operaciones mediante su

- **protección contra el desgaste**
- **durabilidad del aceite**
- **eficiencia global.**

Cuadro de prestaciones

	Protección	Vida del aceite	Eficiencia global
Shell Tellus S3 M ■ Durabilidad y mayor protección ■ Aplicaciones industriales	✓✓✓✓	✓✓✓✓	✓✓✓
Shell Tellus S2 M ■ Protección extra ■ Aplicaciones industriales	✓✓✓	✓✓✓	✓✓✓
Shell Tellus S1 M ■ Protección garantizada ■ Aplicaciones industriales	✓	✓	✓

El nivel de prestaciones es solo una valoración relativa.



EL FLUIDO HIDRÁULICO INDUSTRIAL MÁS IMPORTANTE DE SHELL

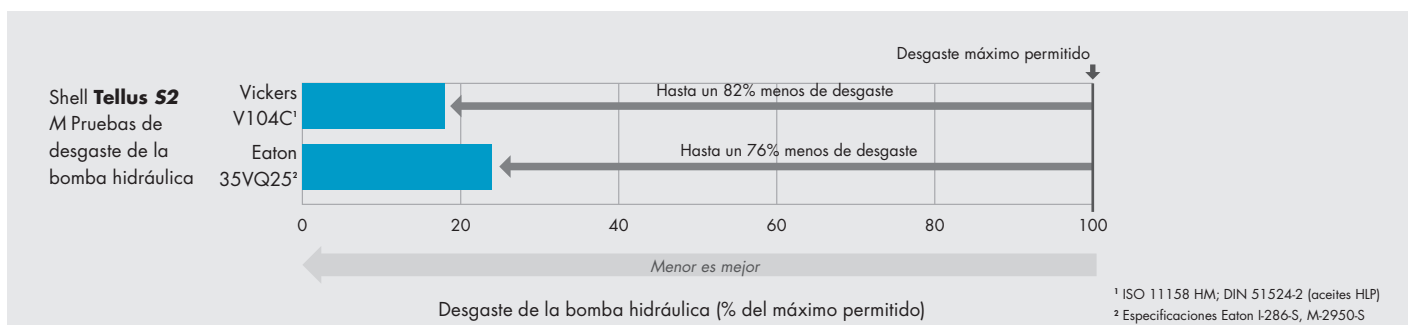
Shell Tellus S2 M emplea una tecnología exclusiva que ofrece protección y prestaciones garantizadas para la mayoría de aplicaciones en fábrica y muchas aplicaciones en vehículos. A altas temperaturas y bajo carga pesada, es un fluido en el que puede confiar para prevenir la acumulación de depósitos y lodos que reducen la eficiencia de sus equipos. Goza de un amplio reconocimiento y está aprobado por los principales fabricantes de equipos.

MAYOR LIMPIEZA MEDIOAMBIENTAL: Todos los productos Shell Tellus cumplen ahora los exigentes requisitos de limpieza recogidos en la norma DIN del sector, a fin de proporcionar una mayor protección, mejor rendimiento de los filtros y un bajo mantenimiento.

DISEÑADO PARA PROTEGER

Proteger los equipos puede ayudar a aumentar su vida útil y maximizar el beneficio final de su negocio. Shell Tellus 2 M contribuye a lograr este objetivo ofreciéndole

- **hasta un 82% menos de desgaste respecto** al máximo permitido en los ensayos de bombas hidráulicas típicos del sector.

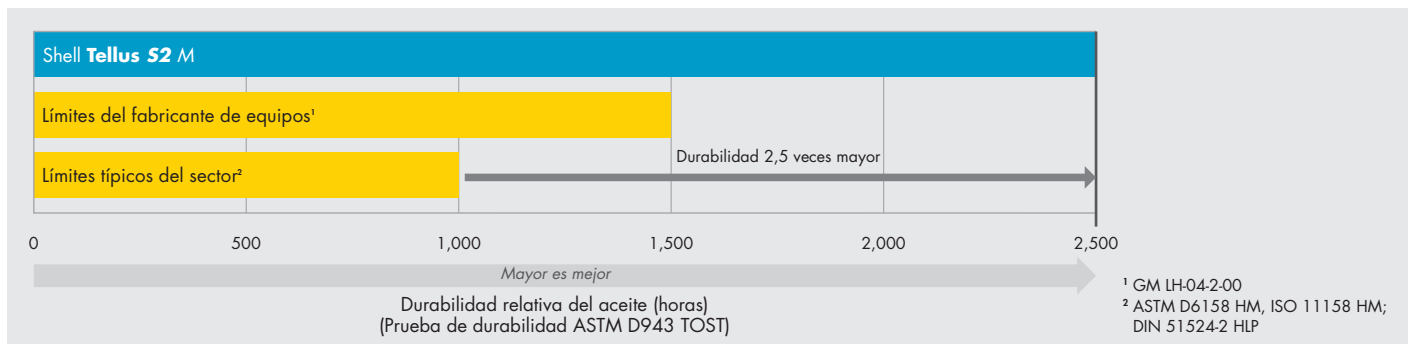


¹ ISO 11158 HM; DIN 51524-2 (aceites HLP)
² Especificaciones Eaton I-286-S, M-2950-S

DISEÑO PARA UNA VIDA PROLONGADA DEL ACEITE

Reducir la degradación de los fluidos puede ayudar a prolongar la vida del aceite. Shell Tellus S2 M está diseñado para permitirle operar su equipo durante más tiempo sin sufrir interrupciones, logrando así reducir el mantenimiento y potenciar la productividad. En las pruebas de durabilidad típicas del sector, Shell Tellus S2 M registró

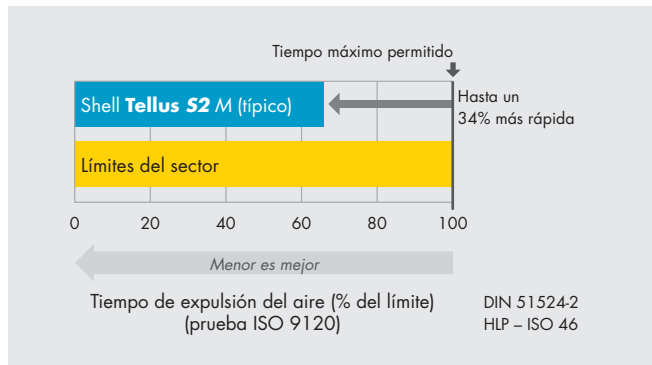
- una vida útil del aceite hasta 2,5 veces superior al mínimo del sector.



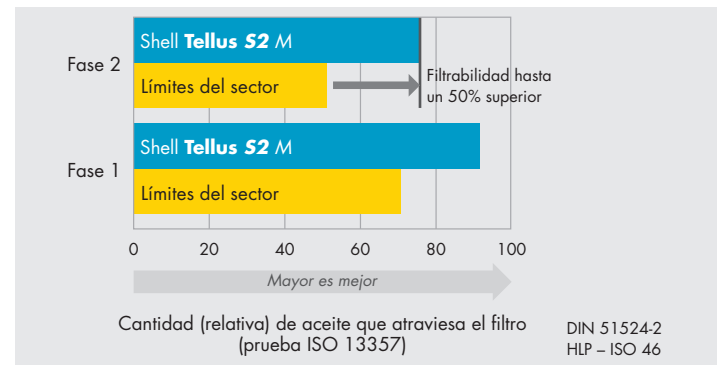
DISEÑO PARA UNA ALTA EFICIENCIA

Un fluido hidráulico necesita proteger, lubricar y transmitir potencia eficazmente. Shell Tellus S2 M está diseñado para ayudar a maximizar la productividad, facilitando que los equipos cumplan o incluso superen sus especificaciones de diseño. En relación con los requisitos mínimos del sector, ofrece

- una expulsión de aire hasta un 34% más rápida para lograr una transmisión de potencia hidráulica más eficiente y precisa.



- una filtrabilidad hasta un 50% superior en las rigurosas pruebas en mojado típicas del sector y una excelente resistencia a la ruptura en presencia de agua, asegurando así un funcionamiento más eficaz.



ESPECIFICACIONES Y HOMOLOGACIONES

Shell Tellus S2 M cumple los requisitos de una larga serie de organismos reguladores y fabricantes de equipos. Grados de viscosidad ISO disponibles: 22, 32, 46, 68, 100.

Homologaciones	Requisitos cumplidos
Cincinnati P-68 (ISO 32) Cincinnati P-70 (ISO 46) Cincinnati P-69 (ISO 68) Denison HF-O, HF-1, HF-2 Eaton (Vickers) M-2950 S, I-286 S	Norma Sueca SS 15 54 34 AM (ISO VG 32) ISO 11158 Tipo HM AFNOR NFE 48-603 ASTM D6158-05 (fluidos HM) DIN 51524-2 tipo HLP

APLICACIONES



Sistemas hidráulicos industriales: para la mayoría de aplicaciones en fábrica y muchas aplicaciones en exterior, respaldado por más de 150 aprobaciones y listados.



Aplicaciones hidráulicas en vehículos: para climas con variaciones limitadas de temperatura. (Para rangos de temperatura mayores se recomienda Shell Tellus S2 V.)

Para más información, contacte con

shell.com/lubricants

VALOR AÑADIDO EN CONDICIONES REALES

Muchos clientes en todo el mundo se han aprovechado de las mejoras en procesos y valor debidas a la introducción de Shell Tellus S2 M. Por ejemplo:

- una acería abandonó el uso de aceite económico y comprobó como el número de averías anuales en válvulas pasaba de 20 a ninguno, lo cual, según sus propias palabras, le suponía 2 millones de dólares anuales¹ en pérdidas de producción
- los clientes se han aprovechado de una durabilidad un 50–100% superior, tras abandonar los productos de la competencia y adoptar el servicio Shell LubeAnalyst para mejorar la disponibilidad de las máquinas y reducir costes.

CATÁLOGO COMPLETO DE PRODUCTOS Y SERVICIOS

Cualesquiera que sean sus necesidades o aplicaciones, Shell puede suministrarle una gama completa de aceites y grasas lubricantes que incluye productos sintéticos de altas prestaciones y servicios adicionales.

¹ Ahorro anunciado por un cliente en particular. Los ahorros reales dependen de la aplicación, el aceite empleado, los procedimientos de mantenimiento y el estado de los equipos.